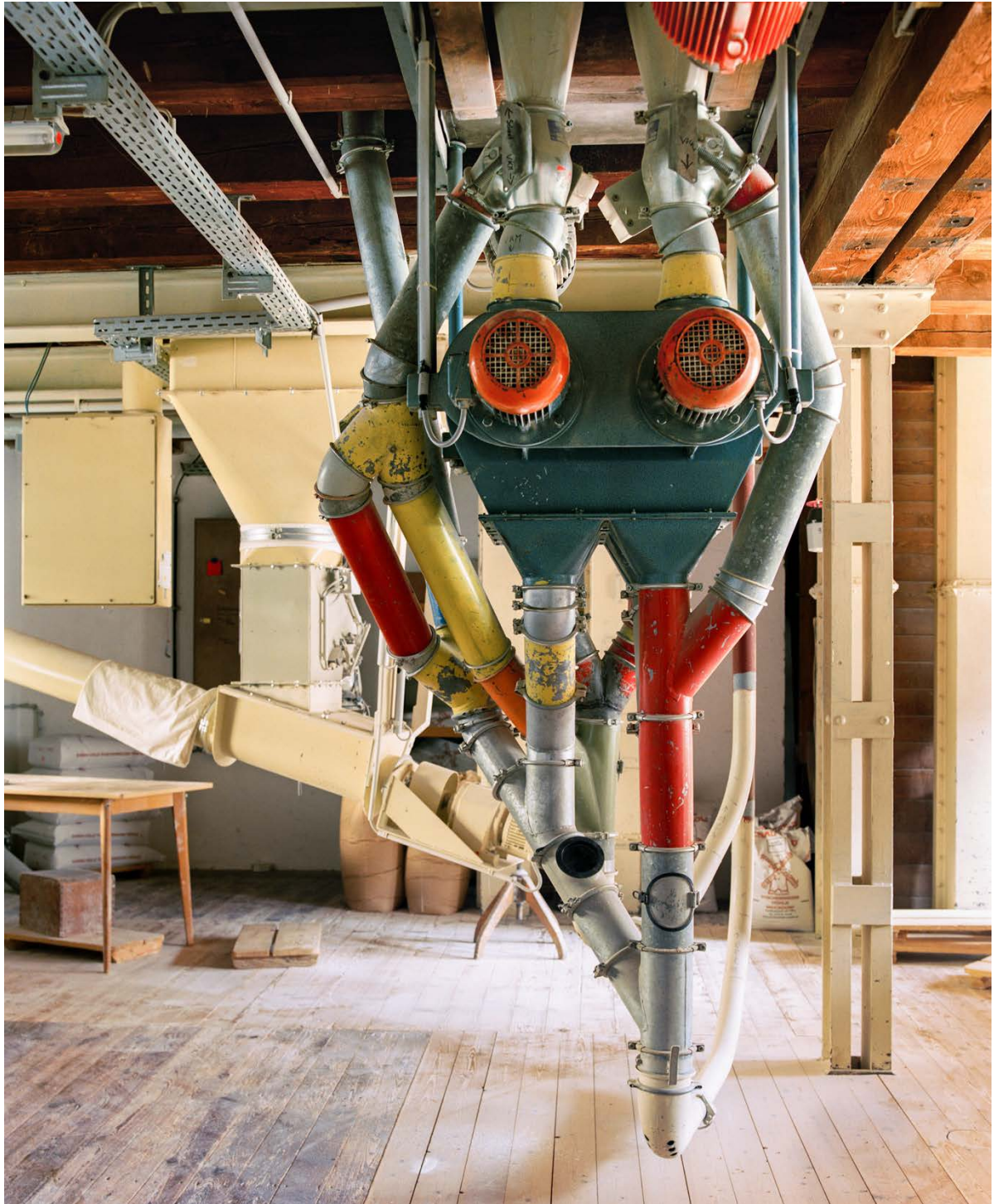


MARGRID HOPPE

DIE WELT IST EINE MÜHLE – COLOGNE



Margret Hoppe

Transmission V, 2022

from the series „Die Mühle“

c-print, 100 x 80 cm

edition of 5

3.900 €

MARGRID HOPPE

DIE WELT IST EINE MÜHLE – COLOGNE

„Margret Hoppe, die man unter anderem für ihre verschiedenen mit Architektur verknüpften Werkreihen kennt, interessiert sich seit jeher für die Historie der Gebäude, die sie mit ihrer Kamera festhält. Die Mauern, aus denen diese bestehen, überdauern im Allgemeinen die Schicksale, die sie beherbergt haben: Sie sind eigenständig Körper und Archive der menschlichen Geschichte zugleich. Nach einer Arbeit, die Hoppe von 2005 bis 2010 über das Verschwinden von Kunst aus der DDR entwickelt hat, und der Serie Südwall (2017–2019) über die Unterkünfte deutscher Intellektueller, die unter dem NS-Regime ins Exil gegangen und in Südfrankreich im Transit gewesen waren, befasst sie sich also mit einer Familienmühle. Offensichtlich hat sie hinter der scheinbaren Zeitlosigkeit der Örtlichkeiten deren Jahrhunderte alte Tiefendimension wahrgenommen.“

„Margret Hoppe, who is known for her various series of works linked to architecture, has always been interested in the history of the buildings she captures with her camera. The walls they are made of generally outlast the fates they have harboured: They are independent bodies and archives of human history at the same time. Following a work that Hoppe developed from 2005 to 2010 on the disappearance of art from the GDR and the Südwall series (2017- 2019) on the accommodation of German intellectuals who went into exile under the Nazi regime and were in transit in the south of France, she is now looking at a family mill. Behind the apparent timelessness of the locations, she has obviously recognised their centuries-old depth.“

Textauszug aus Sonia Voss, Die Welt ist eine Mühle, Lubok Verlag 2023

MARGRID HOPPE

DIE WELT IST EINE MÜHLE – COLOGNE



MARGRID HOPPE

DIE WELT IST EINE MÜHLE – COLOGNE



Margret Hoppe

Schwarze Laber, 2022

from the series „Die Mühle“

c-print, 40 x 32 cm

edition of 5

2.200 €

MARGRID HOPPE

DIE WELT IST EINE MÜHLE – COLOGNE



Margret Hoppe

Fettpresse, 2022

from the series „Die Mühle“

c-print, 32 x 40 cm

edition of 5

2.200 €

MARGRID HOPPE

DIE WELT IST EINE MÜHLE – COLOGNE



Margret Hoppe

Poschenrieder Mühle, 2022

from the series „Die Mühle“

c-print, 32 x 40 cm

edition of 5

2.200 €

MARGRID HOPPE

DIE WELT IST EINE MÜHLE – COLOGNE



MARGRID HOPPE

DIE WELT IST EINE MÜHLE – COLOGNE



Margret Hoppe

Transmission II, 2022

Aus der Serie: "Die Mühle"

200 x 80 cm (zweiteilige Arbeit)

6.200 €

MARGRID HOPPE

DIE WELT IST EINE MÜHLE – COLOGNE



MARGRID HOPPE

DIE WELT IST EINE MÜHLE – COLOGNE



MARGRID HOPPE

DIE WELT IST EINE MÜHLE – COLOGNE



Margret Hoppe

Transmission II, 2022

Aus der Serie: "Die Mühle"

200 x 80 cm (zweiteilige Arbeit)

6,200 €

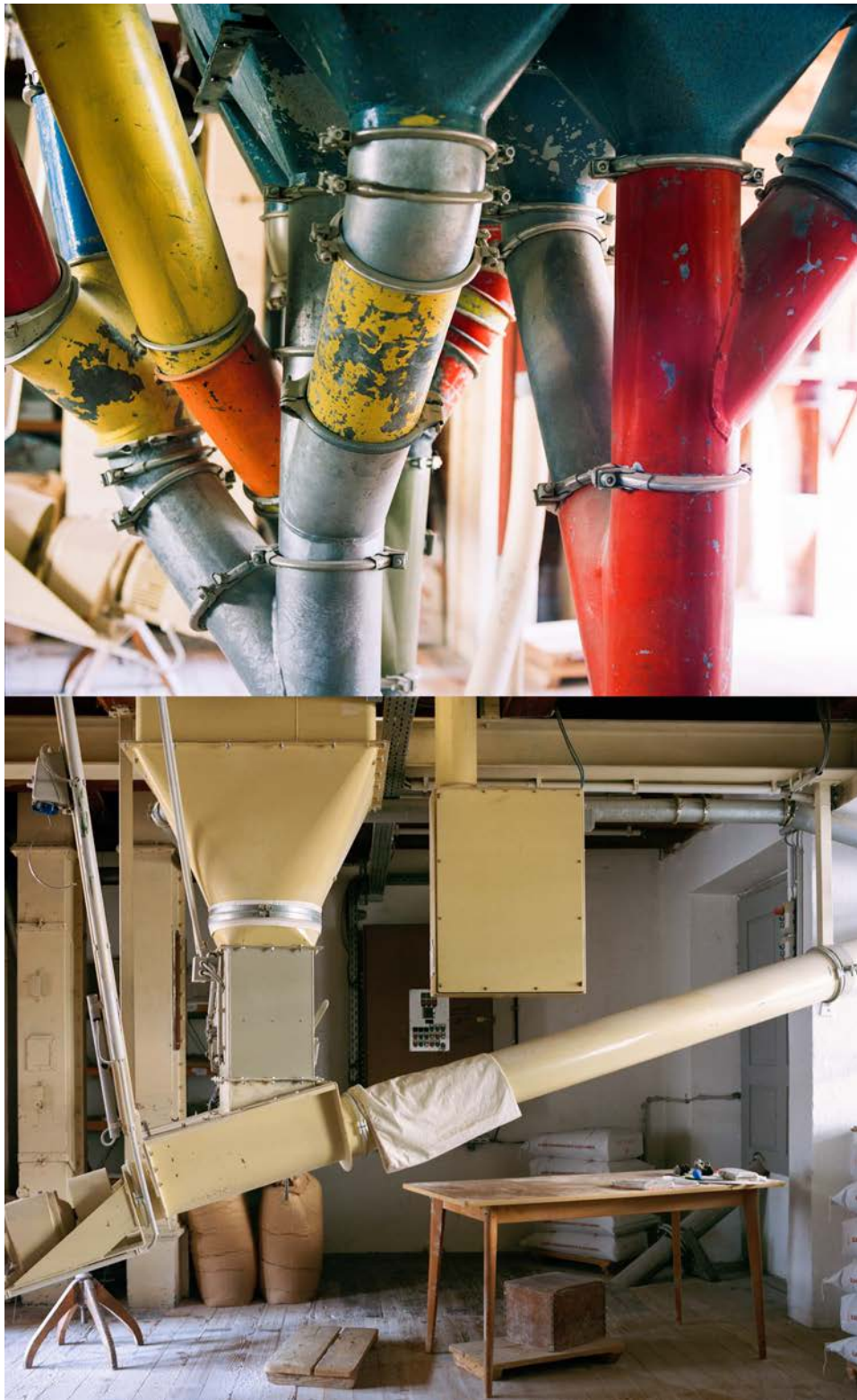
MARGRID HOPPE

DIE WELT IST EINE MÜHLE – COLOGNE



MARGRID HOPPE

DIE WELT IST EINE MÜHLE – COLOGNE



Margret Hoppe

Transmission II, 2022

Aus der Serie: "Die Mühle"

160 x 100 cm (zweiteilige Arbeit)

6,200 €

MARGRID HOPPE

DIE WELT IST EINE MÜHLE – COLOGNE



MARGRID HOPPE

DIE WELT IST EINE MÜHLE – COLOGNE



MARGRID HOPPE

DIE WELT IST EINE MÜHLE – COLOGNE



Margret Hoppe

Sackrutsche, 2022

from the series „Die Mühle“

c-print, 40 x 32 cm

edition of 5

2.200 €

MARGRID HOPPE

DIE WELT IST EINE MÜHLE – COLOGNE



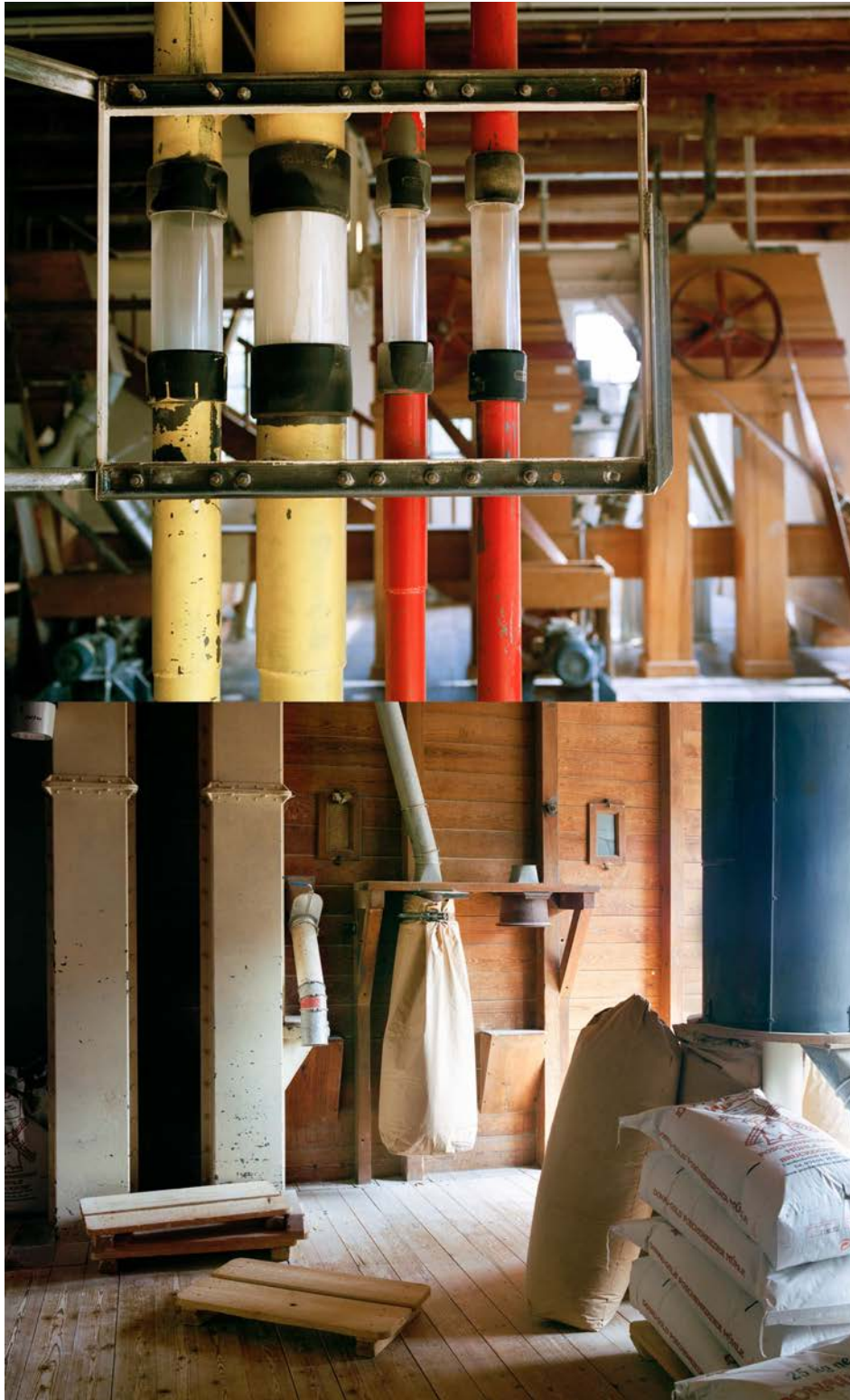
MARGRID HOPPE

DIE WELT IST EINE MÜHLE – COLOGNE



MARGRID HOPPE

DIE WELT IST EINE MÜHLE – COLOGNE



Margret Hoppe

Transmission II, 2022

Aus der Serie: "Die Mühle" ssssssdsssssd

160 x 100 cm (zweiteilige Arbeit)

6,200 €

MARGRID HOPPE

DIE WELT IST EINE MÜHLE – COLOGNE



MARGRID HOPPE

DIE WELT IST EINE MÜHLE – COLOGNE



Margret Hoppe

Sackkarre, 2022

from the series „Die Mühle“

c-print, 40 x 32 cm

edition of 5

2.200 €

MARGRID HOPPE

DIE WELT IST EINE MÜHLE – COLOGNE



Margret Hoppe

Schaufel und Schuber, 2022

from the series „Die Mühle“

c-print, 40 x 32 cm

edition of 5

2.200 €

MARGRID HOPPE

DIE WELT IST EINE MÜHLE – COLOGNE



MARGRID HOPPE

DIE WELT IST EINE MÜHLE – COLOGNE



Margret Hoppe

Mühlensichter, 2022

from the series „Die Mühle“

edition of 5

2.200 €

MARGRID HOPPE

DIE WELT IST EINE MÜHLE – COLOGNE



MARGRID HOPPE

DIE WELT IST EINE MÜHLE – COLOGNE



Margret Hoppe

Dachboden mit Lüfter und Schleusenbank, 2022

from the series „Die Mühle“

c-print, 32 x 40 cm

edition of 5

2.200 €

MARGRID HOPPE

DIE WELT IST EINE MÜHLE – COLOGNE



Margret Hoppe

3. Stockwerk mit Mehlsammelschnecke, Sackkarre und Sackrutsche, 2022

from the series „Die Mühle“

c-print, 32 x 40 cm

edition of 5

2.200 €

MARGRID HOPPE

DIE WELT IST EINE MÜHLE – COLOGNE



MARGRID HOPPE

DIE WELT IST EINE MÜHLE – COLOGNE



Margret Hoppe

Zahnrad mit Ölkännchen, 2022

from the series „Die Mühle“

c-print, 32 x 40 cm

edition of 5

2.200 €

MARGRID HOPPE

DIE WELT IST EINE MÜHLE – COLOGNE



Margret Hoppe

Zulauf zur Schrotanlage, 2022

Zulauf zur Schrotanlage: „Die Mühle“

40 x 32 cm

Edition of 5

MARGRID HOPPE

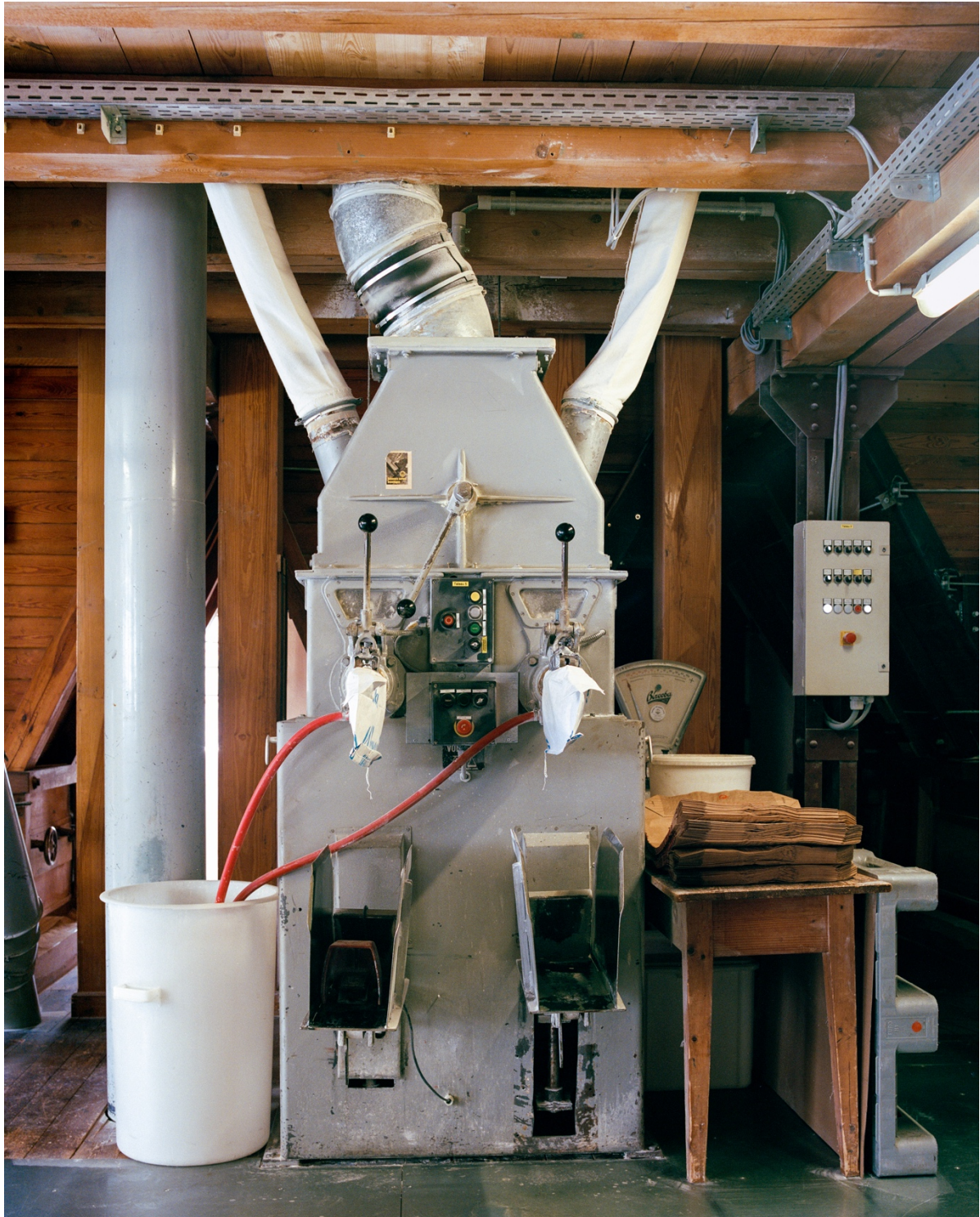
DIE WELT IST EINE MÜHLE – COLOGNE

2.2000 €



MARGRID HOPPE

DIE WELT IST EINE MÜHLE – COLOGNE



Margret Hoppe

Ventilpacker, 2022

from the series „Die Mühle“

c-print, 40 x 32 cm

edition of 5

2.200 €

MARGRID HOPPE

DIE WELT IST EINE MÜHLE – COLOGNE



MARGRID HOPPE

DIE WELT IST EINE MÜHLE – COLOGNE



Margret Hoppe

Verladestelle, 2022

from the series „Die Mühle“

c-print, 40 x 32 cm

edition of 5

2.200 €

MARGRID HOPPE

DIE WELT IST EINE MÜHLE – COLOGNE



Margret Hoppe

Turbineneinlauf, 2022

from the series „Die Mühle“

c-print, 32 x 40 cm

edition of 5

2.200 €

MARGRID HOPPE

DIE WELT IST EINE MÜHLE – COLOGNE



Margret Hoppe

1. erstes Stockwerk mit Walzenstphlen, Aufzug und Mehsäckenkds, 2022

from the series „Die Mühle“

c-print, 32 x 40 cm

edition of 5

2.200 €